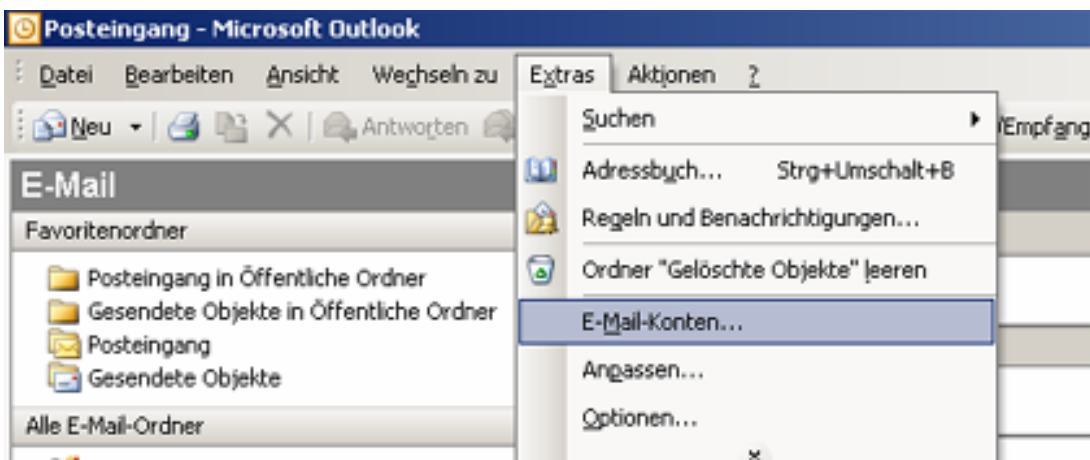
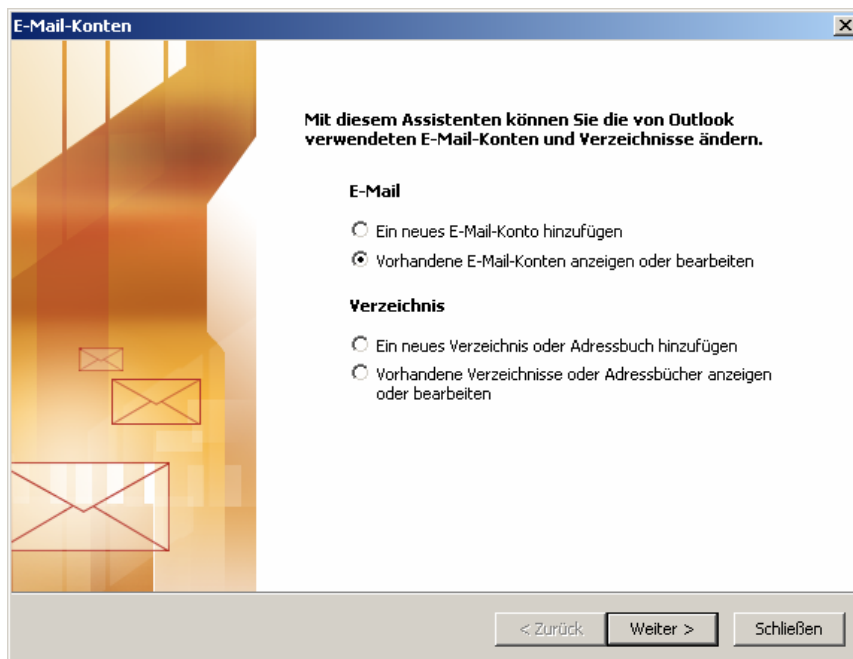


Vorhandenes POP3 E-Mail Konto ändern mit Outlook 2003

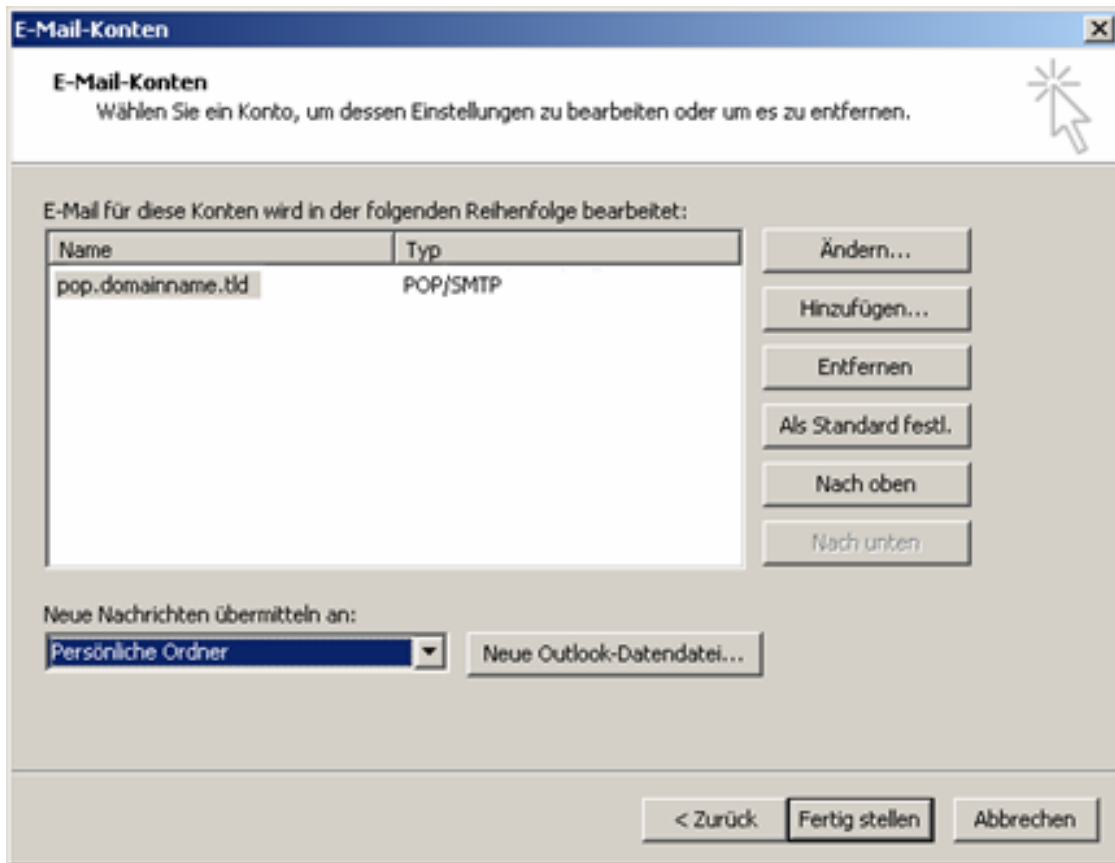
1. Klicken Sie im Menü „Extras“ auf „E-Mail Konten“.



2. Im folgenden Fenster des Assistenten markieren Sie „Vorhandene E-Mail-Konten anzeigen oder bearbeiten“ und bestätigen Sie die Auswahl mit „Weiter“.



3. Markieren Sie als nächstes Ihr Konto und klicken Sie dann auf „Ändern...“



4. Nun werden Sie aufgefordert, Ihre Daten einzutragen:
Ändern Sie die folgende Punkte unter „Serverinformationen“.
Posteingangsserver (POP3): **pop.domainname.tld** und
Postausgangsserver (SMTP): **smtp.domainname.tld**
Wobei „domainname.tld“ z.B. bedeutet huber.de oder meier.com. Also genauso, wie ihre Domäne eben mit zugehörigem Länderkennzeichen heißt.
Fertig? Nun können Sie Ihre Einstellungen testen - klicken Sie dazu auf die Schaltfläche „Kontoeinstellungen testen“.

E-Mail-Konten

Internet-E-Mail-Einstellungen (POP3)
Alle Einstellungen auf dieser Seite sind nötig, damit Ihr Konto richtig funktioniert.

Benutzerinformationen

Ihr Name:

E-Mail-Adresse:

Serverinformationen

Posteingangsserver (POP3):

Postausgangsserver (SMTP):

Anmeldeinformationen

Benutzername:

Kennwort:

Kennwort speichern

Anmeldung durch gesicherte Kennwortauthentifizierung (SPA)

Einstellungen testen

Wir empfehlen Ihnen, das neue Konto nach dem Eingeben aller Informationen in diesem Fenster zu testen, indem Sie auf die Schaltfläche unten klicken (Netzwerkverbindung erforderlich).

5. Die von Ihnen gemachten Angaben werden nun überprüft, indem Verbindung zu den jeweiligen Servern aufgenommen wird - dazu müssen Sie jedoch mit dem Internet verbunden sein.

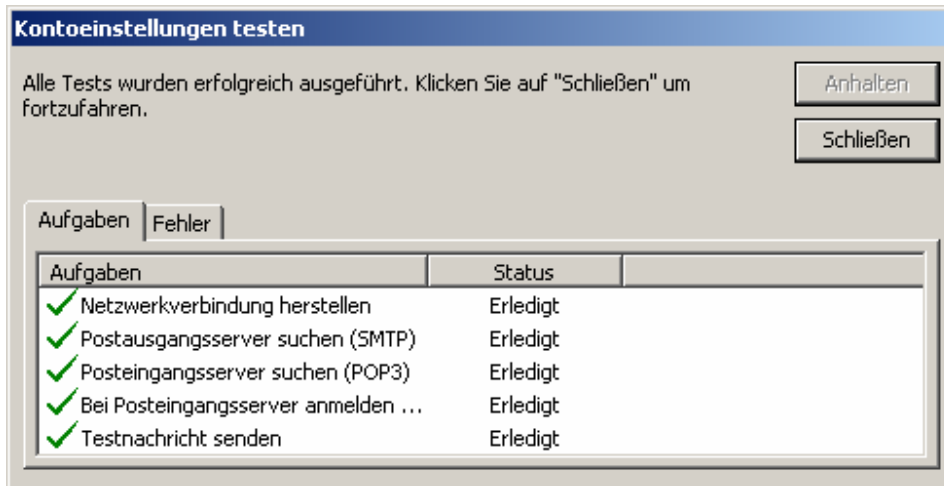
Kontoeinstellungen testen

Die eingegebenen Kontoeinstellungen werden getestet.

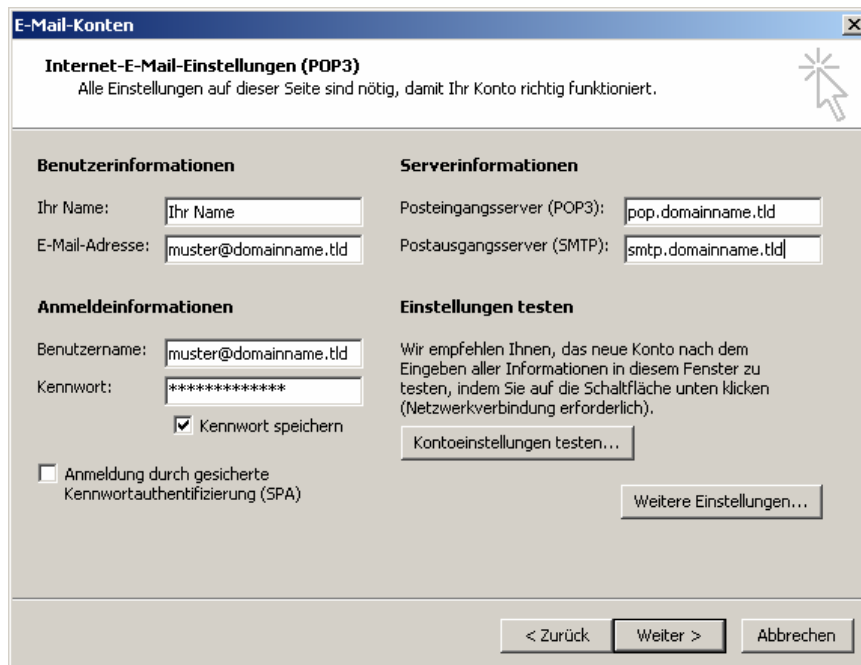
Aufgaben Fehler

Aufgaben	Status
✓ Netzwerkverbindung herstellen	Erledigt
✓ Postausgangsserver suchen (SMTP)	Erledigt
▶ Posteingangsserver suchen (POP3)	Vorgang wird a...
Bei Posteingangsserver anmelden ...	
▶ Testnachricht senden	Vorgang wird a...

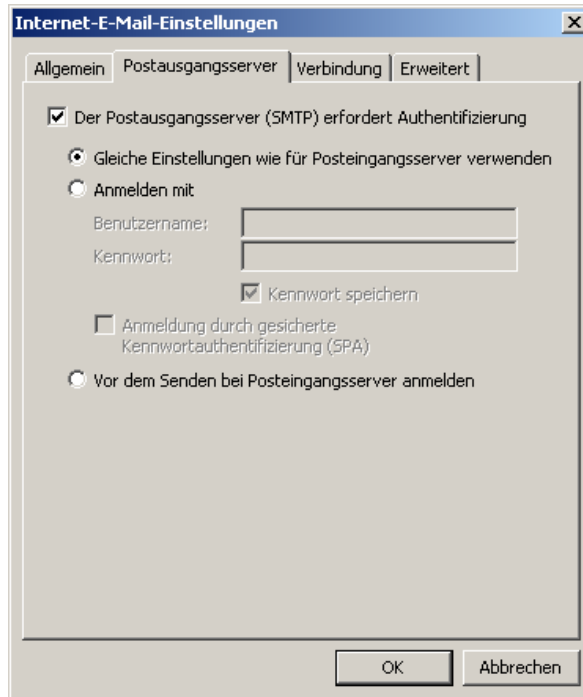
6. Wenn alle Daten korrekt eingetragen wurden und die Verbindung zu den Servern erfolgreich war, erhalten Sie folgende Bestätigung.



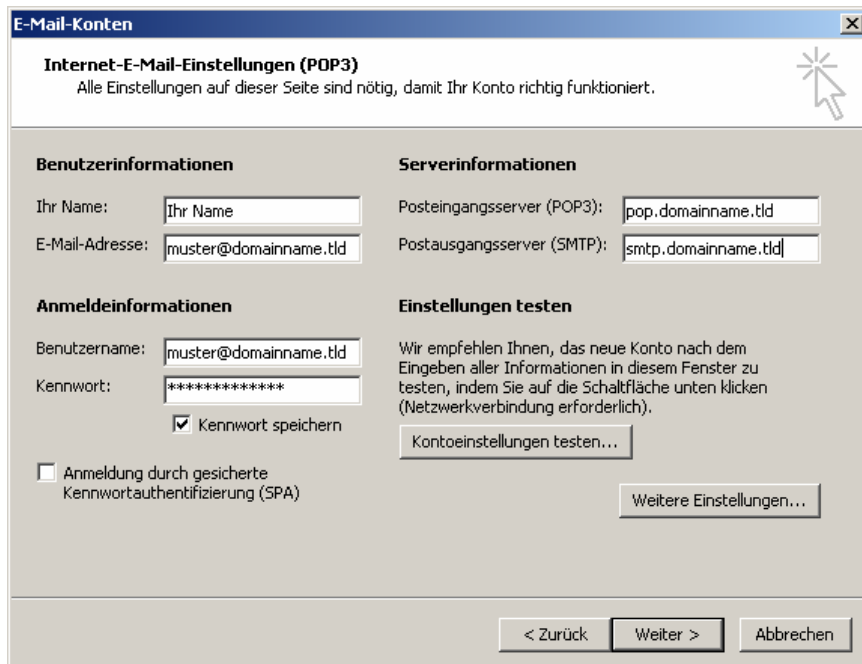
7. Schließen Sie das Fenster, um zurück zu den Internet-E-Mail Einstellungen zu gelangen. Über die Schaltfläche „Weitere Einstellungen“ sind weitere Einstellungen notwendig.



- Hier klicken Sie bitte auf den Reiter „Postausgangsserver“ und setzen einen Haken bei „Der Postausgangsserver (SMTP) erfordert Authentifizierung“. Übernehmen Sie die Einstellung mit „OK“



- Anschließend verlassen Sie das Dienstfenster mit „Weiter“.



10. Nun haben Sie alle Einstellungen gemacht und können den Assistenten mit Fertigstellen verlassen.

